

不整脈センター開設

このたび、2025年4月1日付で**谷本 耕司郎（教授・不整脈センター長）**および**谷本 陽子（准教授）**が国際医療福祉大学成田病院 循環器内科に着任し、**不整脈センター**を開設いたしました。

カテーテルアブレーション、ペースメーカー・植込み型除細動器（ICD）、心臓再同期療法（CRT）など、すべての不整脈に対応可能な高度専門治療を提供いたします。（対象疾患例：心房細動、心室頻拍、発作性上室頻拍、洞不全症候群、房室ブロックなど）

前任の国立病院機構 東京医療センターでは、心血管・不整脈センターを立ち上げ、年間350件を超えるアブレーション治療を含む不整脈診療を牽引してまいりました。

成田病院においても、**安全で質の高い不整脈治療**の提供に全力を尽くしてまいります。



谷本 耕司郎

（たにもと こうじろう）
不整脈センター長
医学部教授
香川医科大学卒（1999年）
医学博士
前国立病院機構東京医療センター循環器内科科長・心血管不整脈センター長
日本内科学会認定総合内科専門医、日本循環器学会認定循環器専門医、日本不整脈心電学会認定不整脈専門医、植込み型除細動器／ペースングによる心不全治療研修修了、ECFMC certificate



谷本 陽子

（たにもと ようこ）
病院准教授
慶應義塾大学卒（1999年）
医学博士
前国立病院機構東京医療センター循環器内科
日本循環器学会認定循環器専門医、日本不整脈心電学会認定不整脈専門医、植込み型除細動器／ペースングによる心不全治療研修修了

不整脈外来：

月曜午前：デバイス（ペースメーカー・ICD）

火曜午前：谷本陽子（不整脈）

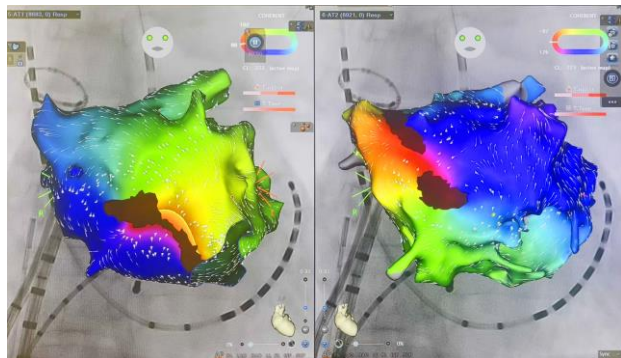
水曜午前：谷本耕司郎（不整脈）

ホームページは
コチラから



～ご予約・お問い合わせは、予約センターまでお電話ください～

☎：0476-35-5576（月～土 8:30～17:30）



国際医療福祉大学 成田病院

〒286-8520 千葉県成田市畑ヶ田852